



Location matériel bâtiment

Vente
d'accessoires de
coffrage et chimie
du bâtiment




Florian Laroche
florian.laroche@oxiloc.fr - 06.85.67.29.82
contact@oxiloc.fr - 05.57.82.60.35

PRODUITS	DESIGNATION	CONDITIONNEMENT	UNITE DE VENTE
ACCESSOIRES			
BETON			
	CÔNE BÉTON DE 16	Sac 40 u	Sac
	CONE BETON DE 18	Sac 38 u	Sac
	CONE BETON DE 20	Sac 38 u	Sac
	DALLETTE DE 30	Palette 1568/u	Palette
	DALLETTE DE 40	Palette 1350/u	Palette
	DALLETTE DE 50	Palette 1120/u	Palette
	CRÉMAILLÈRE À CROCHET DE 30	Palette de 2700/u	À l'unité
	CRÉMAILLÈRE À CROCHET DE 40	Palette de 1620/u	À l'unité
	CRÉMAILLÈRE À CROCHET DE 50	Palette de 1350/u	À l'unité
	RÈGLE ZZ DENTELÉE DE 30	Palette de 900/u	À l'unité
	RÈGLE ZZ DENTELÉE DE 40	Palette de 750/u	À l'unité
	RÈGLE ZZ DENTELÉE DE 50	Palette de 600/u	À l'unité
PLASTIQUE			
	CALE RONDE DE 30	Sac de 1000	Sac
	CALE RONDE DE 40	Sac de 500	Sac
	TALONNETTES 16 SS POINTES	Sac de 100/u	Sac
	TALONNETTES 18 SS POINTES	Sac de 100/u	Sac
	TALONNETTES 20 SS POINTES	Sac de 100/u	Sac
	TALONNETTES 16 AVEC POINTES	Sac de 100/u	Sac
	TALONNETTES 18 AVEC POINTES	Sac de 100/u	Sac
	TALONNETTES 20 AVEC POINTES	Sac de 100/u	Sac
	CÔNE PVC DE 16	Sac de 50/u	À l'unité
	CÔNE PVC DE 18	Sac de 50/u	À l'unité
	CÔNE PVC DE 20	Sac de 50/u	À l'unité

PRODUITS	DESIGNATION	CONDITIONNEMENT	UNITE DE VENTE
	PLAQUE DE COFFRAGE POLYPROPYLENE de 8mm	Palette de 85 plaques	À la plaque
	RÈGLE EN U FERMÉE DE 30 LG 2 M	Paquet de 100 ml	Paquet
	RÈGLE EN U FERMÉE DE 40 LG 2 M	Paquet de 60 ml	Paquet
	RÈGLE EN U FERMÉE DE 50 LG 2 M	Paquet de 60 ml	Paquet
	RÈGLE EN U DE 30 AJOURÉE LG 2	Paquet de 100ml	Paquet
	RÈGLE EN U DE 40 AJOURÉE LG 2	Paquet de 60ml	Paquet
	CALE QUICK en 30	Paquet 100 ml	Paquet
	CALE QUICK en 40	Paquet 100 ml	Paquet
	CALE QUICK en 50	Paquet 100 ml	Paquet
AIMANTATION			
	AIMANT DE MANNEQUIN MED	Unité	Unité
	AIMANT DE MANNEQUIN MAX	Unité	Unité
	CÔNE AIMANTÉ 16	Unité	Unité
	CÔNE AIMANTÉ 18	Unité	Unité
	CÔNE AIMANTÉ 20	Unité	Unité
	FIL A PLOMB MAGNETIQUE	Unité	Unité
METAL			
	DISTANCIER MÉTAL SIMPLE 50	Paquet de 100 ml	MI
	DISTANCIER MÉTAL SIMPLE 70	Paquet de 100 ml	MI
	DISTANCIER MÉTAL SIMPLE 90	Paquet de 100 ml	MI
	DISTANCIER MÉTAL SIMPLE 110	Paquet de 100 ml	MI

PRODUITS	DESIGNATION	CONDITIONNEMENT	UNITE DE VENTE
	METAL DEPLOYE 2.5 x 0.6	Paquet de 30 m2	M²
	BOITE D'ATTENTE 10 / 8 / 200 D 40 L.G 2.40	Palette de 108 boites	À l'unité
	BOBINEAUX DE FIL RECUITS	Seau de 20 kg	À l'unité
	PICOT 8100 X 10	Caisse bois de 1250/u	À l'unité
	RPGC diamètre 26 lg 40	Carton	À l'unité
CHIMIE			
	PLANILITE PREDAL	Palette de 49 sacs de 15 Kg	À l'unité
	MAPEFILL F	Palette de 49 sacs, sacs de 25 Kg	À l'unité
	PLANITOP 420	Palette de 49 sacs, sacs de 25 Kg	À l'unité
	NIVOLITE F	Palette de 49 sacs, sacs de 15 Kg	À l'unité
	MAPEFORM SYNTH 2	Fut de 210 L	A l'unité
	MAPEFORM VÉGÉTAL	Fut de 215 L	À l'unité

PRODUITS	DESIGNATION	CONDITIONNEMENT	UNITE DE VENTE
	EPOXY EPORIP	Kit de 2 kg	À l'unité
	ADESILEX PG1 KIT 2 kg	Kit de 2 kg	À l'unité
	PLANITOP 350 SAC 25 KG	Sac de 25 kg	À l'unité
	PLANITOP 450 SAC 25 KG	Sac de 25 kg	À l'unité
DIVERS			
	BIOCOFFRA EP 20 MM 1.2 x 2.8 (au m²)	Palette de 155,10 m²	M²
	COFFRAPLAC EP 40 MM 1.2 x 2.8 (au m²)	Palette de 78,96 m²	M²
	COFFRAPLAC EP 60 MM 1.2 x 2.8 (au m²)	Paquet de 50,76 m²	M²
	DISQUE DIAMANT POUR BÉTON ARMÉ D.125	Unité	Unité
	DISQUE DIAMANT POUR BÉTON ARMÉ D.230	Unité	Unité
	DISQUE A PONCER DIAMANT D.125	Unité	Unité
	DISQUE A PONCER DIAMANT D.180	Unité	Unité



FICHES TECHNIQUES



PLANILITE PREDAL

Mortier base ciment pour joints de prédalles et prémurs.

Mortier base ciment pour joints de prédalles et prémurs.

- Allégé et à haut rendement
- A forte réduction de poussière
- Onctuosité d'un produit en pâte
- Forte thixotropie
- Aspect final très fin, lisse et gris clair
- Sac de 15 kg avec poignée

Consistance : pâte thixotrope

Couleur : gris clair

Granulométrie maximum : 0,5 mm

Taux de gâchage : 5,25 à 6 litres

Température d'application de : + 5 °C à + 35 °C

Durée Pratique d'Utilisation : environ 3 heures

Adhérence sur béton à 28 jours : > 0,5 N/mm²

Module d'élasticité dynamique selon EN 14146 : 5 GPa

Consommation: Environ 0,85 kg/litre, soit environ 175 mètres linéaires de joint de 1 cm² par sac

Conditionnement: Sac de 15 kg avec poignée

Stockage: 12 mois en emballage d'origine à l'abri de l'humidité



MAPEFILL F

Mortier de scellement et de calage hautes performances à retrait compensé

Mortier de scellement et de calage hautes performances à retrait compensé.

- Résistances mécaniques exceptionnelles
- Haute adhérence à l'acier et au béton
- Répond aux exigences de NF P 18-821 classe 8, fonction calage
- 2 taux de gâchage pour 2 consistances (ferme à fluide)
- Résistant aux chlorures et aux sulfates

Consistance : ferme ou fluide

Couleur : gris

Granulométrie maximum : 1,6 mm

Taux de gâchage : scellement : 12,5 % soit 3,125 litres/sac de 25 kg, calage : 18 à 20 % soit 4,5 à 5 litres/sac de 25 kg

Température d'application : de + 5 °C à + 35 °C

Durée pratique d'utilisation : 1 heure 30

Consommation : 1,8 kg/litre de volume à remplir

Conditionnement : sac de 25 kg

Stockage : 12 mois en emballage d'origine fermé



PLANITOP 420

Mortier de réparation R3, fin, fibré, à prise semi-rapide.

Mortier de réparation R3, fin, fibré, à prise semi-rapide.

- Prise semi-rapide (DPU 40 min) pour une grande polyvalence d'utilisation
- Aspect fin et lisse
- Adhérence élevée au support béton

Consistance du mélange : thixotrope

Couleur : gris clair

Taux de gâchage : 16%, soit 4 litres d'eau pour un sac de 25 kg

Durée d'utilisation de la gâchée : 35 à 40 minutes

Épaisseur d'application : 3 à 70 mm

Température d'application : de +5 °C à +35 °C

Consommation : environ 19,5 kg/m² par cm d'épaisseur

Conditionnement : Sac de 25 kg

Stockage : 12 mois en emballage d'origine fermé



NIVOLITE F

Ragréage mural fin allégé, à haut rendement.

Ragréage mural fin allégé, à haut rendement.

- Allégé et à haut rendement
- À forte réduction de poussière
- Épaisseur de 0 à 4 mm
- Qualité de glisse exceptionnelle
- Aspect final très fin, lisse et gris clair
- Sac de 15 kg avec poignée

Couleur : gris clair

Taux de gâchage : 45 à 50 % d'eau soit 6,75 à 7,5 litres par sac de 15 kg

Durée Pratique d'Utilisation : environ 90 minutes à + 20 °C

Température d'application : de + 5 °C à + 35 °C

Épaisseur d'application : 0 à 4 mm

Délai d'attente entre passes : environ 60 minutes

Délai d'attente avant recouvrement : 7 jours

Consommation : Environ 1 kg/m²/mm d'épaisseur

Conditionnement : Sac de 15 kg avec poignée

Stockage : 12 mois en emballage d'origine à l'abri de l'humidité



EPORIP

Résine époxy pour les reprises de bétonnage et remplissage de fissures

Résine époxy pour les reprises de bétonnage et remplissage de fissures.

- Sans solvant
- Forte adhérence au béton et à l'acier
- Résistances mécaniques élevées
- Application horizontale et verticale

Consistance : pâte fluide

Couleur : gris

Rapport du mélange : composant A : composant B = 3 : 1

Température d'application : de + 5 °C à + 30 °C

Durée Pratique d'Utilisation : 60 minutes

Temps de prise : 3 à 4 heures

Durcissement total : 7 jours

Consommation : 0,5 à 1 kg/m² en reprise de bétonnage, 1,35 kg/litre de cavité à remplir

Conditionnement : Kits de 2 kg (1,5+0,5) et de 10 kg (7,5+2,5)

Stockage : 24 mois en emballage d'origine fermé non entamé et en local tempéré



ADESILEX PG1

Adhésif époxy thixotrope pour les collages structuraux

Adhésif époxy thixotrope pour les collages structuraux

- Idéal pour des températures tempérées et froides
- Excellentes performances mécaniques
- Très haute adhérence
- Forte thixotropie
- Durcissement rapide

Consistance : pâte thixotrope

Couleur : gris

Rapport du mélange : composant A : composant B = 3 : 1

Température d'application : de + 5 °C à + 30 °C

Durée pratique d'utilisation à + 23 °C : 35 minutes

Temps de prise à + 23 °C : 3 h à 3h30

Durcissement total : 7 jours

Adhérence au support béton à 7 jours : > 3 MPa (rupture du béton)

Consommation : 1,65 à 1,75 kg/m² et par mm d'épaisseur

Conditionnement : Kits de 2 ou 6 kg

Stockage : 24 mois en emballage d'origine dans un local tempéré



PLANITOP 350

Mortier de réparation R2, fin, fibré à prise semi-rapide

Mortier de réparation R2, fin, fibré à prise semi-rapide

LES + PRODUIT

- Prise semi-rapide (DPU 30 min) pour une grande polyvalence d'utilisation
- Aspect fin
- Adhérence élevée au support béton
- Couleur gris clair

Classe d'appartenance selon EN 1504-3 : R2

Taux de gâchage : 16% d'eau soit 4,1 litres d'eau

Durée d'utilisation de la gâchée : environ 30 minutes

Coloris : gris clair

Température d'application : de + 5 °C à + 35 °C

Consommation : environ 19,5 kg/m² par cm d'épaisseur

Conditionnement : Sac de 25 kg

Stockage : 12 mois en emballage d'origine fermé



PLANITOP 450

Mortier de réparation structurale R4, fin, fibré, à prise normale.

Mortier de réparation structurale R4, fin, fibré, à prise normale.

- Prise normale (DPU 60 min)
- Aspect fin et gris clair
- Application manuelle ou projetable
- Adapté aux chantiers de bâtiment et de Génie Civil

Consistance du mélange : thixotrope

Couleur : gris clair

Taux de gâchage : 15,5 % soit 3,875 litres d'eau pour un sac de 25 kg

Délai d'utilisation de la gâchée : environ 60 minutes à + 20 °C

Épaisseur d'application : 3 à 50 mm

Température d'application : de + 5 °C à + 35 °C

Consommation : environ 19,5 kg/m² par cm d'épaisseur

Conditionnement : Sac de 25 kg

Stockage : 12 mois en emballage d'origine fermé

Important

Avant chaque utilisation, il convient de vérifier avec votre bureau d'études que la boîte choisie est adaptée à l'utilisation qui va en être faite.

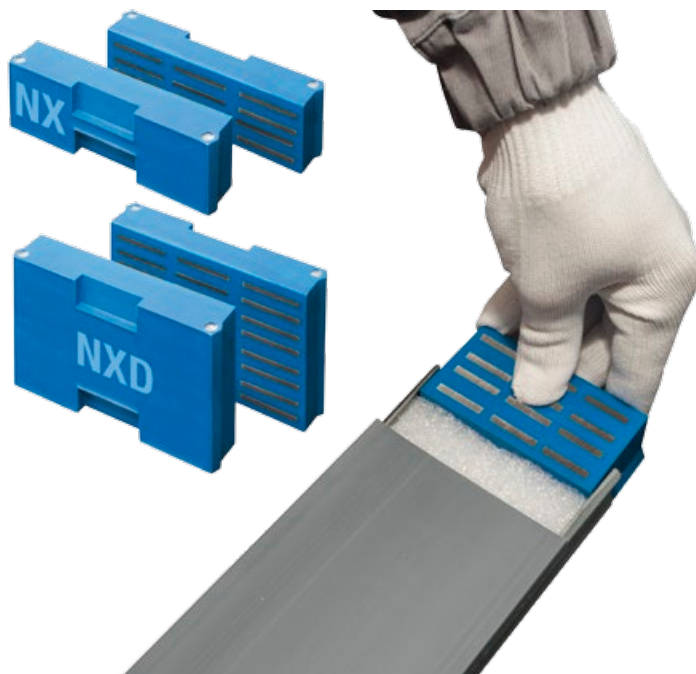
Principe général et mise en œuvre

Fixation par systèmes aimantés

Le support recevant les armatures est en acier galvanisé d'épaisseur 0,5 mm.

C'est un support dit incorporé. Il est donc impératif de s'assurer que le béton ait bénéficié de suffisamment de temps de durcissement avant l'enlèvement du capot de la boîte pour éviter tout décollement du support.

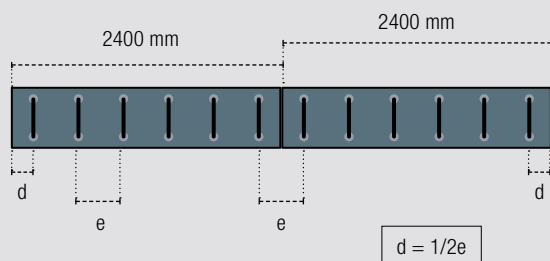
Nos systèmes de fixation aimantés sont conçus pour être introduits dans les supports à chaque extrémité par emboîtement.



Répartition des armatures conforme aux règles de certification Afcab RCC02

Égale répartition des armatures : la distance (d) séparant le premier et le dernier étrier de chaque extrémité de la boîte est au maximum égale à la moitié des espacements.

Cette distance est respectée y compris pour les boîtes contigües grâce à notre aimantation adaptée.



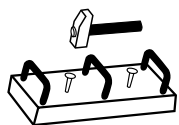
Références systèmes aimantés	Correspondance largeur boîte
NX7	71
NX10 / NXD10	101
NX12 / NXD12	121
NX15 / NXD15	151
NX17 / NXD17	171

Nota / Gamme NXD : un système à double aimants pour solidariser deux boîtes contigües entre elles et favoriser ainsi une altitude constante.

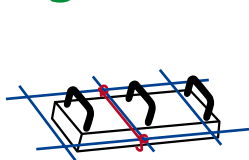
Autres systèmes de fixations

Clouer

Clouable sur support bois



Ligaturer



Coller

Sur banc de préfabrication, la fixation peut se faire à l'aide d'une colle néoprène.

Garantir un bon placage de la boîte en complément de nos autres systèmes de fixations

ENT20

Entretoises pour murs de 160 à 200 mm
Quantité : 3 entretoises / boîte à clipser dans les encoches prévues à cet effet.



< Précautions >

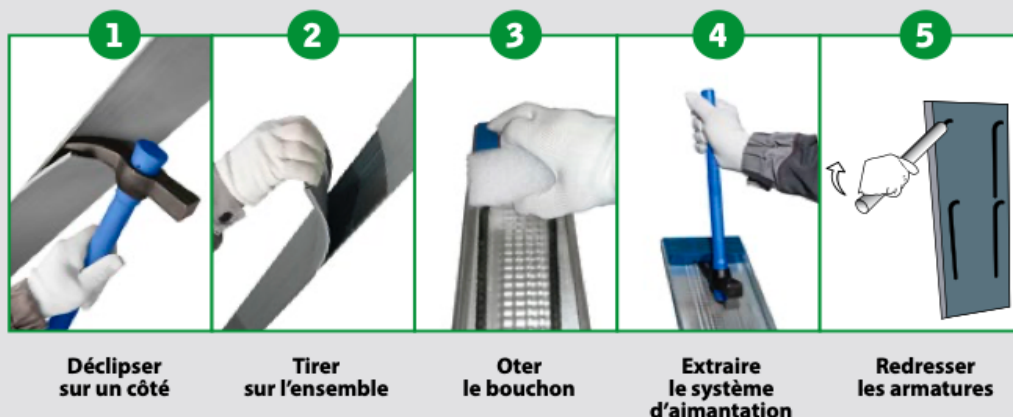
Avant coulage

- Vérifier que les manipulations n'aient pas déplacé les armatures, auquel cas il convient de les repositionner en fond de boîte.
- S'assurer que le capot est bien clipsé.
- Avant mise en place de la boîte, contrôler la présence des bouchons.
- Dans le cas des armatures monobrins, il est nécessaire d'attacher les armatures au ferrailage, ou d'utiliser tout autre moyen garantissant à celles-ci un maintien perpendiculaire à la boîte.

Pendant la phase de coulage

Ne pas déverser le béton directement sur les boîtes.
Le vibreur ne doit pas être mis en contact avec les boîtes au risque d'en modifier le bon positionnement.

Ouverture boîte / récupération des systèmes d'aimantation / redressage des armatures



Les armatures sont redressées avec un tube afin d'éviter des baïonnettes
 Nota : Il est recommandé d'utiliser un tube dont le diamètre intérieur est d'environ 1,5 fois le diamètre de l'armature.

Engager le tube de façon à s'appuyer progressivement sur la courbure de l'armature



Il est interdit de procéder à plus d'un redressage des armatures

Dimensionnements - Tolérances - Enrobages

Le tableau ci-dessous donne le dimensionnement des boîtes et de leurs armatures.

Il convient de se référer aux spécifications des plans d'exécution pour assurer l'enrobage suffisant des armatures et du support.

GAMME COURANTE GAMME PLANCHERS SUSPENDUS GAMME PRÉMURS	Hauteurs standard étriers = 120 mm							
	Hauteurs standard étriers = 120 mm					Nota Boîtes dissymétriques : les boîtes sont posées de telle façon que la plus petite cote soit toujours vers le haut.		
	Hauteurs standard étriers = 105 mm							



Cotes en mm

ARMATURES	SUPPORTS	POSITION EN ALTITUDE DES BOÎTES D'ATTENTE
Tolérance ℓ et h (-5 / +0) mm		Afin d'assurer un enrobage correct des attentes de planchers, le choix de la largeur de boucle (ℓ) doit tenir compte d'une tolérance courante de positionnement en altitude des boîtes d'attente de ± 25 mm Les recommandations professionnelles éditées par le SEBTP, les règles professionnelles et le guide de mise en œuvre des planchers à prédalles édités par la FIB fournissent des informations à ce sujet.
Tolérance L (-0 / +30) mm		
Tolérance positionnement transversal ± 5 mm sur les positions relatives élémentaires de chaque brin.	Longueur ± 10 mm Largeur ± 1 mm Épaisseur ± 1 mm	
Tolérance positionnement longitudinal ± 10 mm sur les positions relatives élémentaires. ± 20 mm sur les positions relatives cumulées sur 4 espacements.		

Adaptation

Couper



1 - Pratiquer une coupe du côté où les brins ne s'opposent pas.

2 - Refermer l'extrémité avec le bouchon ou un adhésif.



7 rue Paul Sabatier
 71 100 Chalon-sur-Saône - France
 tél. +33(0)3 85 46 39 79 / fax. +33(0)3 85 46 11 67
 contact@armabox.fr / www.armabox.fr