



Location matériel bâtiment

Coffrage
Etalement
Échafaudage
Sécurité
Benne

Location, vente, transport, services
Pour vos chantiers, la solution est ici !

CATALOGUE *PRO*

oxiloc.fr





Location matériel bâtiment

30 ans d'expérience dans le domaine de la location de matériel de bâtiment.

OXILOC est une entreprise animée par une équipe collaborative, investie et passionnée. Notre société, à taille humaine, est spécialisée dans la location de matériel de bâtiment et s'adresse aux professionnels du secteur en Nouvelle-Aquitaine. Nous répondons à vos besoins en matière de location pour vos chantiers.

- ÉCHAFAUDAGE
- ÉQUIPEMENT
- BONNE DE LAVAGE
- LÈVE-BATTE
- etc.

De plus, notre service de **BUREAU D'ÉTUDES** est à votre disposition pour vous fournir des plans de qualité afin de répondre au mieux à vos demandes et à vos besoins.

Nous proposons également une solution de **TRANSPORT** adaptée pour livrer le matériel loué ou le votre, grâce à notre flotte de véhicules : camion porteur-grue et camion plateau 3T5.

Chez OXILOC, nous défendons également des valeurs solides :



EFFICACITÉ



RAPIDITÉ



QUALITÉ



ÉCOUTE

Focus sur notre équipe :



SOMMAIRE

COFFRAGE MANUPORTABLE

Page 4

COFFRAGE ACCESSOIRES

Page 6

SÉCURITÉ

Page 8

TOUR ÉCHELLE ÉVOLUTION-MDS

Page 11

ÉTAIEMENT

Page 12

ÉTAIEMENT ACCESSOIRES

Page 14

ÉCHAFAUDAGE MULTIDIRECTIONNEL

Page 16

BENNE ET DIVERS

Page 17

SERVICES

Page 18



COFFRAGE MANUPORTABLE

Les panneaux manportables COFRECO sont constitués d'une ossature aluminium et d'une face coffrante composite. Les 4 angles des panneaux sont renforcés par des goussets soudés.

Dans notre dépôt de BORDEAUX LAC, nous possédons une large gamme de dimensions :

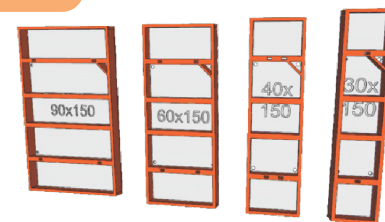
Les panneaux de :
30 cm x 0,90 m
40 cm x 0,90 m
60 cm x 0,90 m
90 cm x 0,90 m

0.90 M



Les panneaux de :
30 cm x 1,50 m
40 cm x 1,50 m
60 cm x 1,50 m
90 cm x 1,50 m

1.50 M

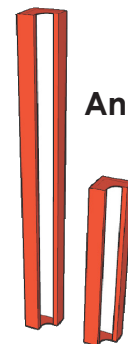


Les panneaux de :
30 cm x 2,70 m
40 cm x 2,70 m
60 cm x 2,70 m
90 cm x 2,70 m

2.70 M



Vous avez la possibilité, grâce aux angles intérieurs et extérieurs, d'effectuer le coffrage d'un radier, les angles d'une piscine ou encore des poteaux.

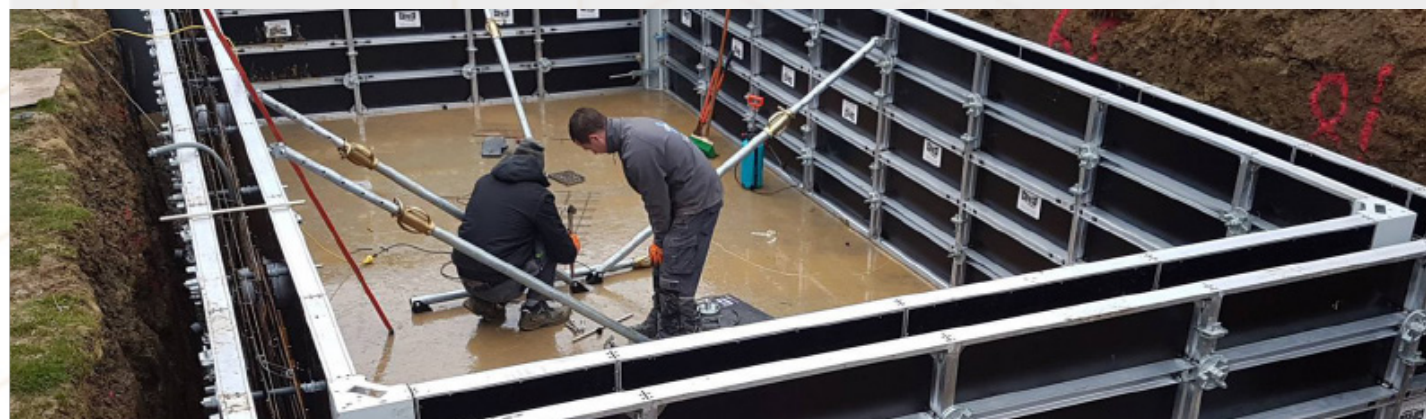


Angles intérieurs

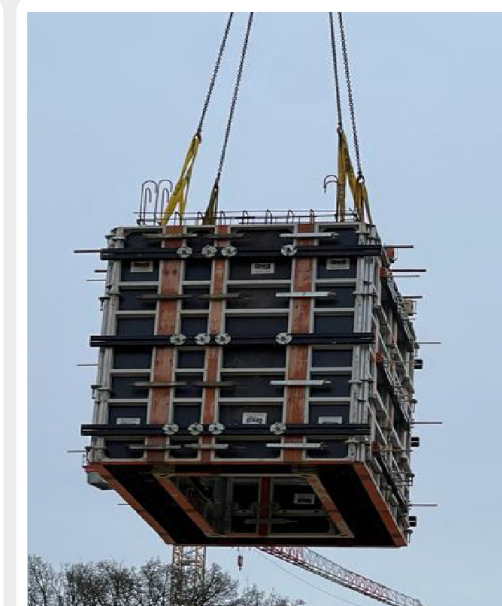
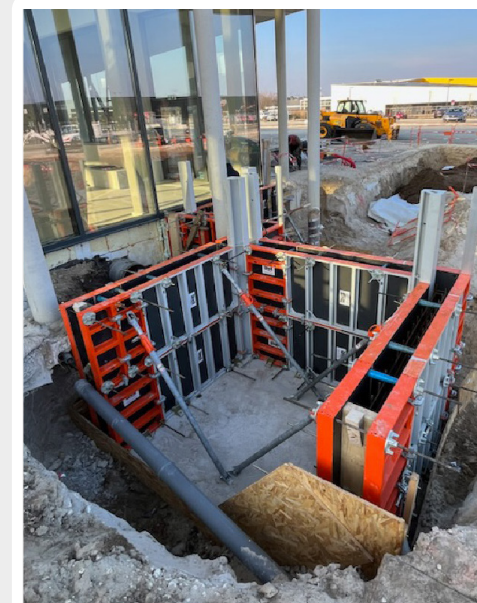


Angles extérieurs

Hauteur de **1,50 m et 2,70 m**



COFFRAGE MANUPORTABLE



COFFRAGE ACCESSOIRES



COFFRAGE ACCESSOIRES

À LA LOCATION

Bloc de jonction



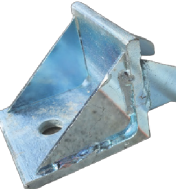
Bloc variable
de 0 à 15cm



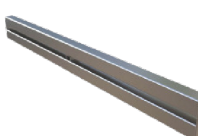
Bloc de levage



Bride de
butonnage



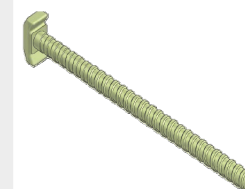
Éclisse
d'alignement
1,20m ou 2,40m



Tige filetée
D.17mm



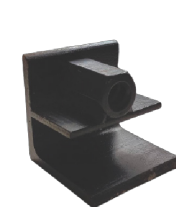
Tige tête de
marteau



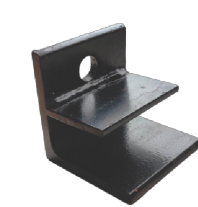
Écrou
130mm/70mm



Rehausse de tige
avec écrous



Rehausse de tige
sans écrou



À LA VENTE

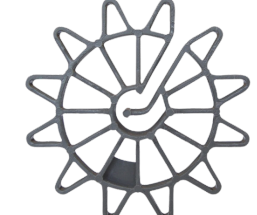
Cône plastique
de 18 et 20



Cône béton pour voile
de 18 et 20



Cale étoile PVC
de 30 mm



Cale étoile PVC
de 25 mm



Chasse cône



Talonnette plastique
de 18 et 20 montées



Capuchon plastique
D22



Tube pvc
22x26



Huile de démoulage
coframineral 250L



Pulvérisateur
5L



Écrou hexagonal
acier zingue LG 50
- tige 17

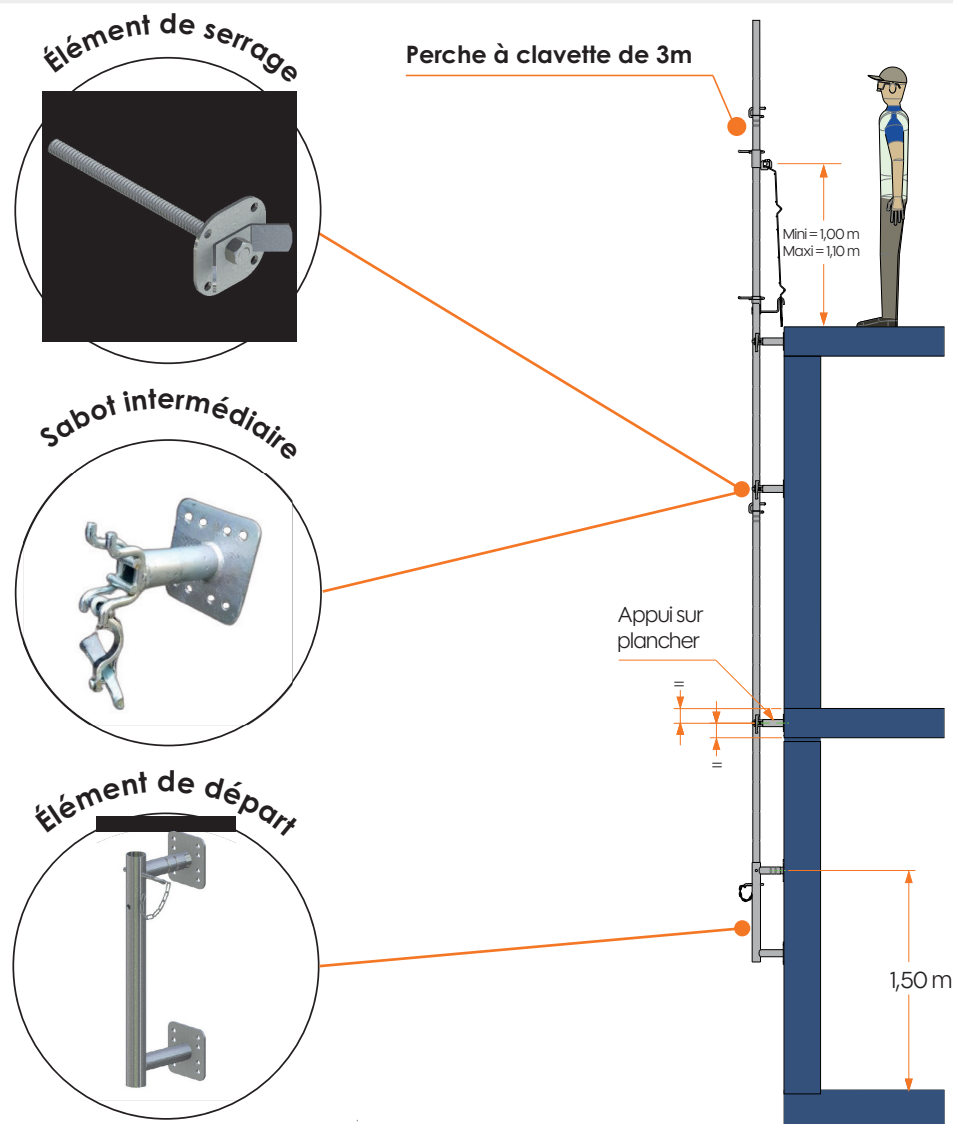


Bouchon PVC
D22



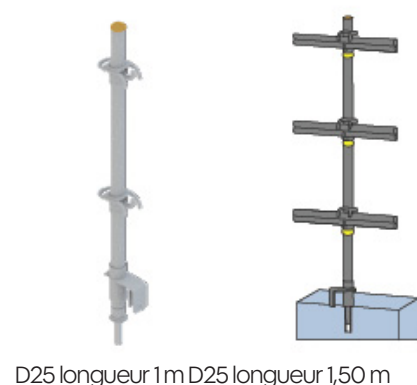
SÉCURITÉ

PERCHE DE 3M À CLAVETTE



POTELET

Potelet Multi-directionnel

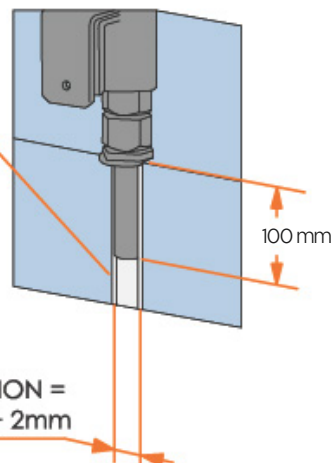


- Sur dalle → Réserve PVC ou Acier
- Sur dalle → Réserve sur Acier

Notre potelet multi-directionnel est conforme à la norme NF 096 et NF EN 13374 classe A.

Le potelet doit être enfoncé dans une réservation sur une profondeur minimal de 100mm avec un jeu maxi de 2 à 3mm.

Ø RÉSERVATION =
Ø EMBOUT + 2mm



SÉCURITÉ

SÉCURITÉ DE BAIE



Les lisses extensibles tétons permettent d'assurer la sécurité anti-chute dans les baies (fenêtre, portes...).

Les lisses extensibles tétons sont disponibles en deux dimensions de réglage : 0.70 à 1.30m et 1.10 à 1.80m.

La lisse extensible tétons est conforme à la norme NF EN 13374 Classe A.

- ✓ Présenter la lisse extensible, broche relevée et papillon de réglage rentrée au maximum, dans l'ouverture à protéger.
- ✓ Régler la longueur de la lisse pour être au plus proche de l'ouverture à protéger et bloquer la coulisse avec la broche.



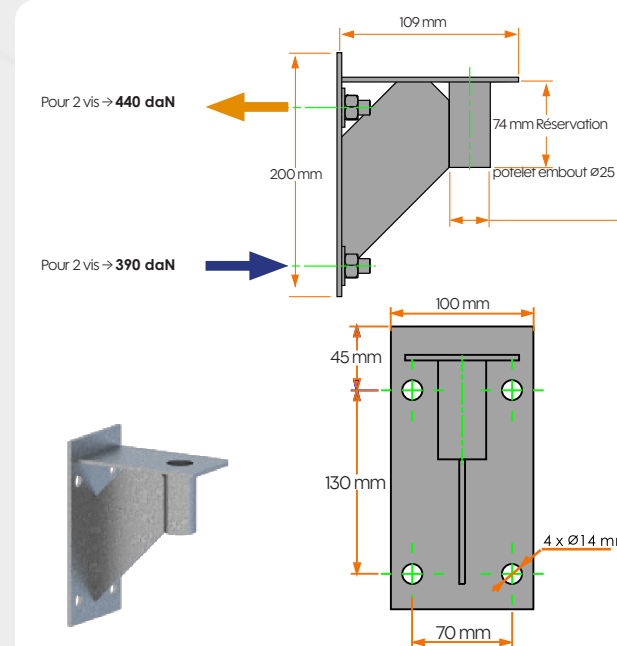
- ✓ Mettre le téton du fût dans une réservation (1) ou plaquer la cornière contre le voile.

- Serrer le papillon de réglage pour mettre en pression la lisse dans l'ouverture à protéger (2).

Pour mettre en sécurité une porte-fenêtre, il faut 2 lisses à 0.50 et 1.00m de la dalle.

Pour mettre en sécurité une fenêtre, 1 lisse à 1.00m de la dalle est suffisante.

SUPPORT DE POTELET



Pour 2 vis → 440 daN

Pour 2 vis → 390 daN

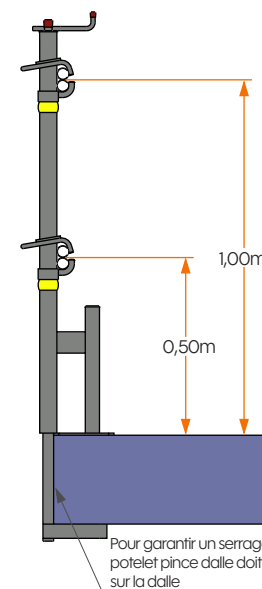
Charges statiques (§ 7.4.3) :

Charge de 49,5daN appliquée en tête de potelet perpendiculairement au garde-corps.

$$F = QK \times \gamma_M \times \gamma_F = 30 \times 1,1 \times 1,5 F = 49,5daN$$

PINCE DALLE

Pince dalle multi-directionnelle



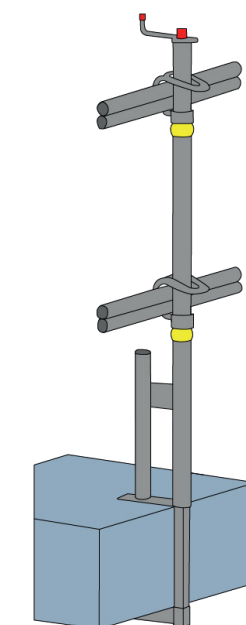
Le potelet pince dalle multi-directionnel permet d'assurer la sécurité anti-chute là où il n'est pas possible de mettre en place sur la dalle des réservations pour les potelets (balcon...).

Le potelet s'utilise uniquement en position verticale et reçoit 2 niveaux de lisses de garde-corps.

L'entraxe entre 2 potelets pince dalle est de 2.40m maxi.

Le potelet pince dalle multi-directionnel à 1.00m est conforme à la norme NF EN 13374 Classe A.

Pour garantir un serrage optimal, le potelet pince dalle doit venir en butée sur la dalle.

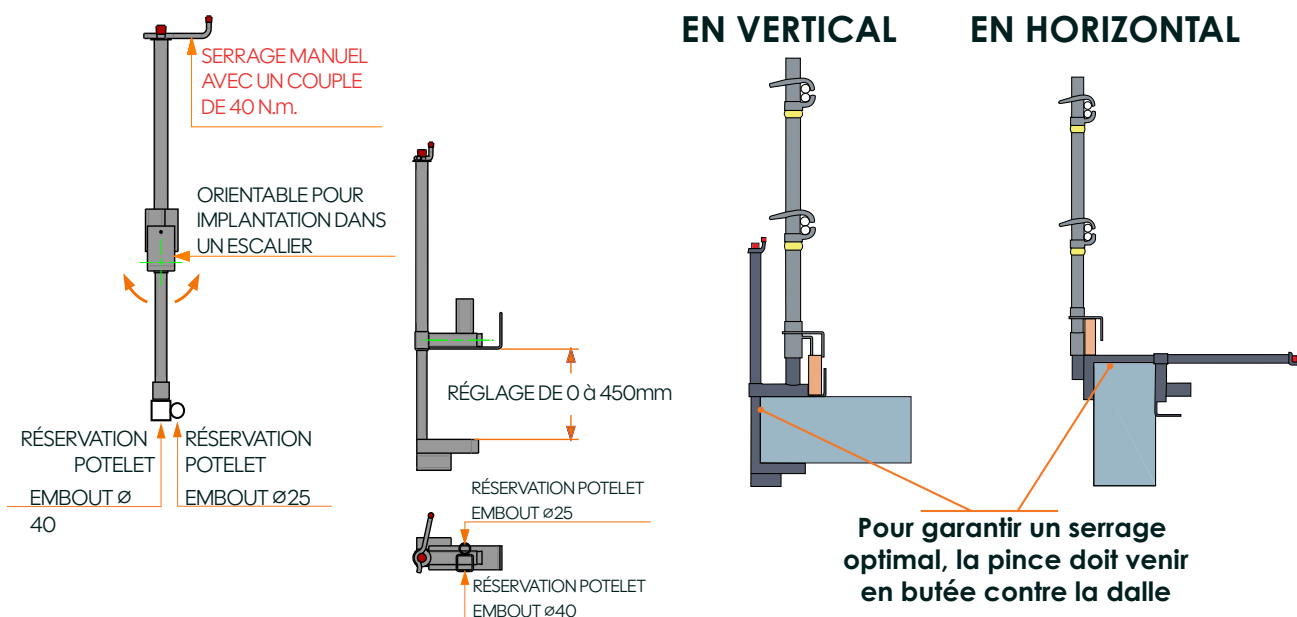


SÉCURITÉ

PINCE 3 POSITIONS

La pince 3 positions permet d'assurer la sécurité anti-chute là où il n'est pas possible de mettre en place sur la dalle des réservations pour les potelets (balcon...). Elle s'utilise aussi bien verticalement qu'horizontalement et à un réglage de 0 à 450mm. Les réservations de potelets sont orientables pour une utilisation dans des escaliers par exemple. L'entraxe entre 2 pinces est de 2.40m maxi.

La pince 3 positions est conforme à la norme NF EN 13374 Classe A.



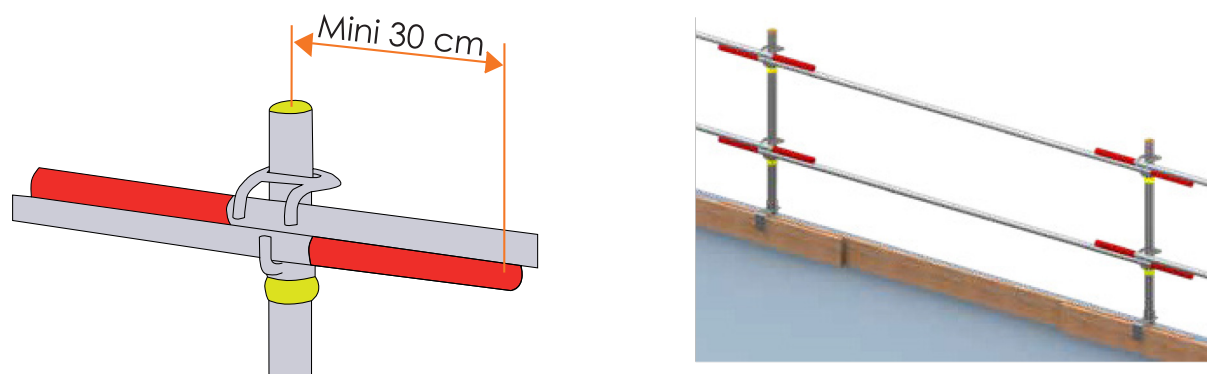
GARDE-CORPS

Lisse garde-corps 3m

La lisse garde-corps, utilisée en lisse et sous-lisse, est un tube métallique bouchonné dimensionné pour répondre aux exigences de sécurité imposées par la réglementation.

La lisse garde-corps doit dépasser d'au moins 30cm du potelet pour éviter tout déboitement en cas d'accident.

Entre chaque potelet = 2.40m MAXI.



TOUR ÉCHELLE ÉVOLUTION-MDS

RETOTUB a fait évoluer la conception de la Tour Échelle ÉVOLUTION-MDS :

- En améliorant l'accès à la tour par l'intermédiaire d'un cadre de passage se fixant sur l'échelle de 1 m en bas de la tour.
- En équipant ses garde-corps de broches imperdables.
- En intégrant des points de levage sur ses garde-corps.

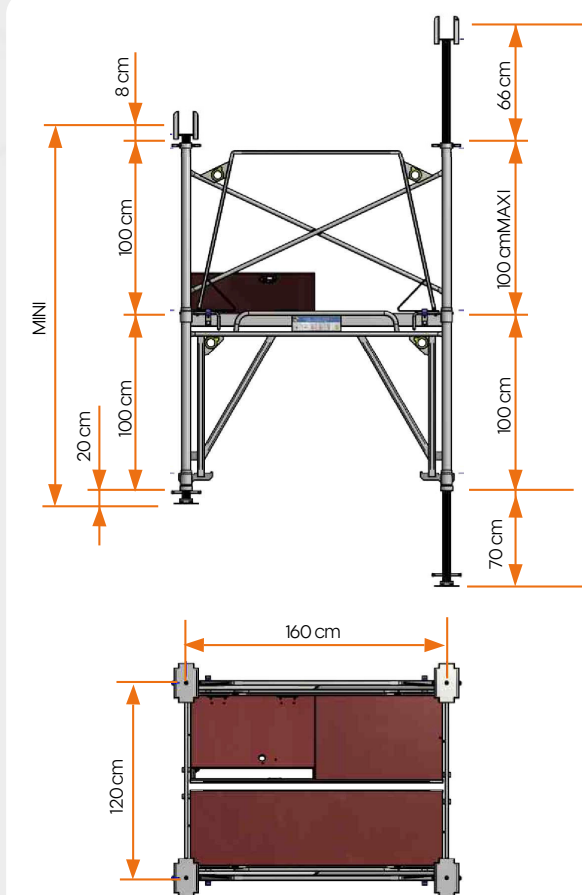
La Tour Échelle ÉVOLUTION-MDS est conçue pour répondre à toutes les contraintes des utilisateurs.

La mise en œuvre de la Tour Échelle doit se faire en conformité de montage « sécurité intégrée » selon les recommandations de la CRAMIF (Caisse Régionale d'Assurance Maladie d'Île-de-France).

L'utilisation des échelles en 1 m permet de réaliser tous les niveaux à fond de fourche avec des socles réglables.

Tous les éléments de la Tour Échelle ÉVOLUTION-MDS sont solidaires au levage, y compris les socles réglables et les plaques de base, permettant un déplacement à la grue, en utilisant si nécessaire des diagonales horizontales pour rigidifier la tour.

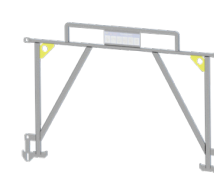
En standard, la Tour Échelle ÉVOLUTION-MDS reprend 3000 daN par fourche. Cette charge peut être portée à 6000 daN, après étude de nos services techniques.



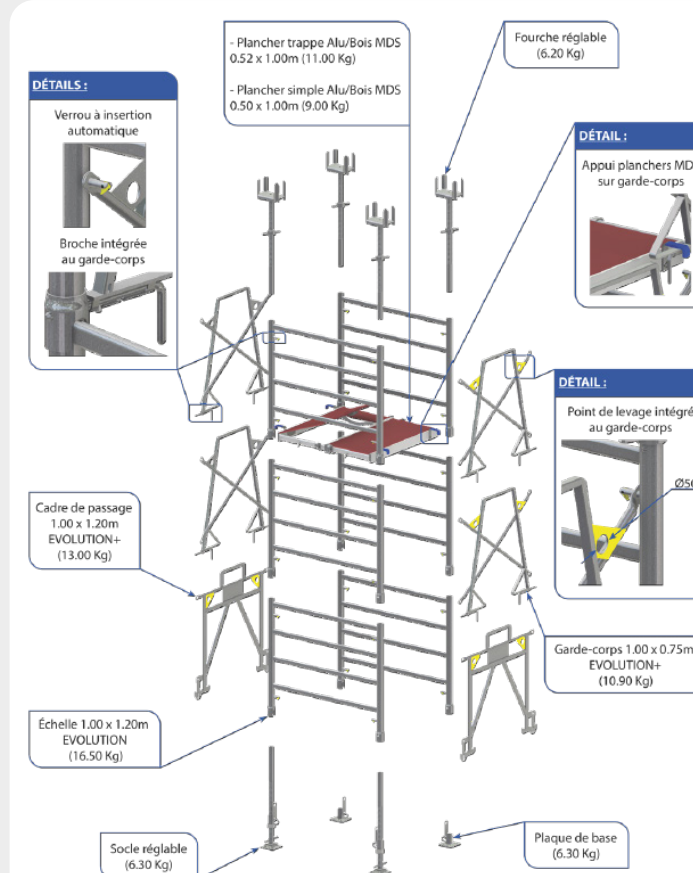
Échelle
1.00m x 1.20 m



Cadre de passage



Garde-corps



ÉTAIEMENT

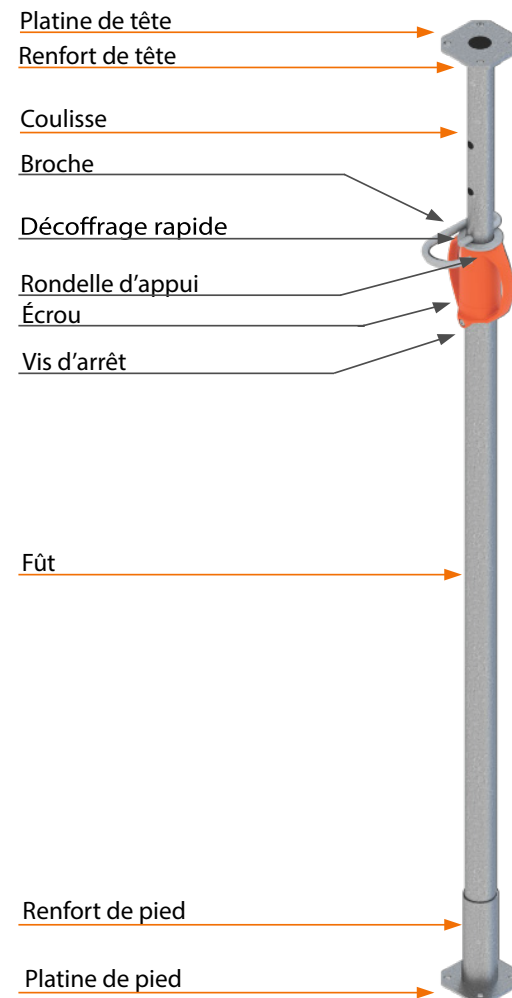
ÉTAIS

L'Etat NF en 1065 c'est :

- L'anti-déboîtement permanent rend impossible le désaccouplement du fût et de la coulisse.
- Une broche imperdable d'un diamètre nominal supérieur à 13 mm.
- Une garde à la main d'une longueur minimale de 100 mm.
- Un recouvrement de la coulisse dans le fût d'une longueur minimale de 300 mm lorsque l'étau est complètement déployé.
- Un dispositif interdisant le déboîtement involontaire du manchon de réglage de son filetage.
- Un réglage minimal supérieur ou égal à 1.00 m (dimension entre l'étau complètement ouvert et l'étau complètement fermé).

Nos dimensions disponibles :

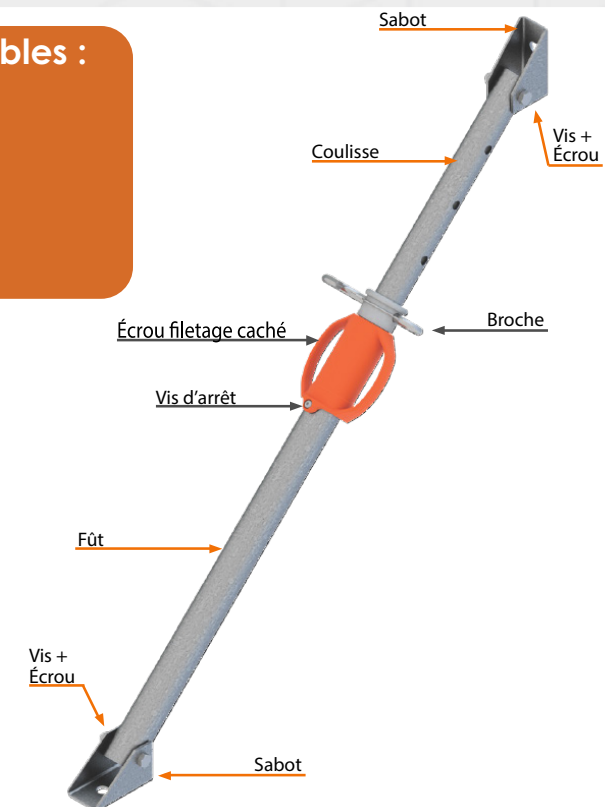
- 0.75m x 1.10m
- 1.10m x 1.80m
- 1.80m x 3.00m
- 2.60m x 4.50m
- 3.10m x 5.50m

[illegible]

ÉTAIS TIRANT-POUSSANT

Nos dimensions disponibles :

- 0.60m x 0.90m
- 1.00m x 1.60m
- 1.90m x 3.10m
- 2.70m x 4.60m
- 3.20m x 5.60m



0,60x0,90 ETC190T Eurocode 3 - Coef 1.65	POIDS (kg)	CMU Traction (daN)	EXTENSION (m) (daN)	CMU compression
	8,00	2138	De 0,60 à 0,90	2138
1,00x1,60 ETC160T Eurocode 3 - Coef 1.65	POIDS (kg)	EXTENSION (m)	CMU compression (daN)	
	10,00	De 1,00 à 1,60	2138	
1,90x3,10 ETC310T Eurocode 3 - Coef 1.65	POIDS (kg)	CMU Traction (daN)	EXTENSION (m) CMU compression (daN)	
	15,90	2138	De 1,90 à 2,40 2138 2,6 1862 2,7 1730 2,9 1500 3,1 1322	
2,70x4,60 ETC460T Eurocode 3 - Coef 1.65	POIDS (kg)	CMU Traction (daN)	EXTENSION (m) CMU compression (daN)	
	20,80	2138	De 2,70 à 2,90 2168 3,1 1944 3,2 1825 3,6 1446 4,1 1116 4,6 889	

POIDS 3,20x5,60 ETC560N
Eurocode 3 - Coef 1.65
37,60kg

EXTENSION (m)

3,2

3,3

3,4 3135

3,5

3,6

3,8

2,20 4,1 2040 4,2

1,95 4,3 1872 4,4

1,78 4,5 1703 4,6

1,61 4,7 1560 4,8

1,50 5 1381 5,1

1,32 5,3 1231 5,5

1,13 5,6 1094

CMU compression (daN)

3332

3234

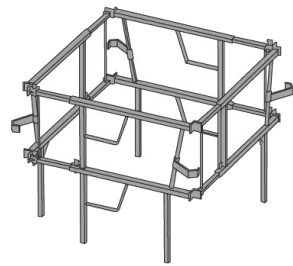
3037

2939

2579

ÉTAIEMENT ACCESSOIRES

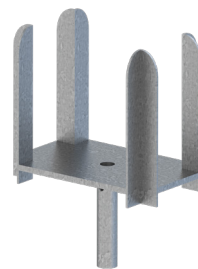
Cadre à étais réglable
de 1,00m à 1,60m (tous les 20cm)



Trépied repliable pour étais



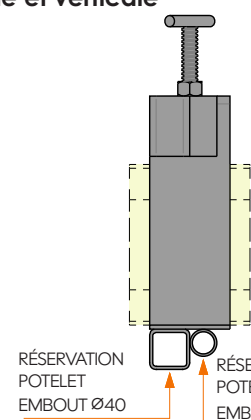
Fourche à étais double entrée



Poutrelle bois
20 x 8 Longueur :
1,90m / 2,90m /
3,90m / 4,90m



Coulisseau de poutrelle réservation D25 et D40
Utilisation horizontale et verticale



RÉSERVATION
POTELET
EMBOUT Ø40

RÉSERVATION
POTELET
EMBOUT Ø25

Tige filetée Ø20

Écrou Ø20

280mm

90mm

75mm

75mm

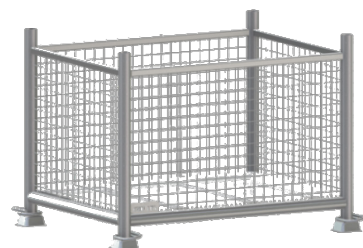
Mini = 135 mm
Maxi = 265 mm

100mm

RÉSERVATION
POTELET
EMBOUT Ø25

RÉSERVATION
POTELET
EMBOUT Ø40

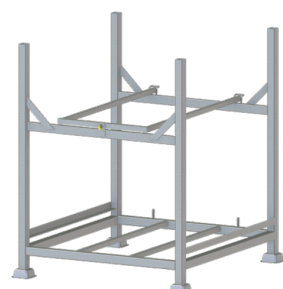
BAC ET RACK



Bac tôle grillagé



Rack à étais



**Rack garde-corps
de Tour Échelle**

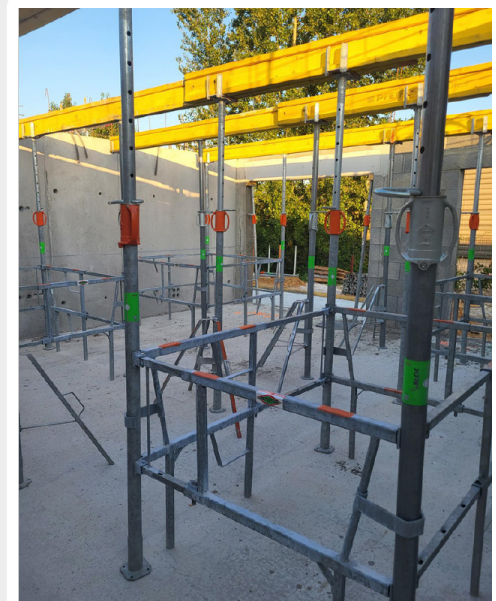


Rack Échafaudage



**Rack Échelle
de Tour Échelle**

ÉTAIEMENT



ÉCHAFAUDAGE MULTIDIRECTIONNEL

L'échafaudage COBRA de **ABC MINET** est fabriqué en France, tout le raccordement des éléments se fait par clavetage ce qui assure un gain de temps.

La marque NF garantit l'adéquation de la fabrication aux normes :
- NF EN 12810
- NF EN 12811

Tous types de montage deviennent accessibles : façade, plateforme ou encore une tour de stockage. La modulation des échafaudages permet un usage infini.

Nous avons la possibilité de répondre à toutes vos demandes avec des plans, grâce à notre bureau d'études.



Service de Montage d'Échafaudage

En plus de la location d'échafaudages, nous offrons désormais un service de montage par des professionnels qualifiés.

Que ce soit pour des projets de construction, de rénovation ou de maintenance, nos équipes assurent l'installation sécurisée et conforme aux normes en vigueur.



BENNE ET DIVERS

Benne couchée TIC 1500L et 2 000L



Capacité	CMU	Dimensions utiles			
		H1	h	D	A
L	kg	mm	mm	mm	mm
1 500	3 600	2 574	1 073	1 450	782
2 000	4 800	2 838	1 150	1 450	782

Côtés hors tout			TIC	
L	I	H	CODE	Poids
mm	mm	mm		kg
2 392	1 757	1 641	33150BTILE	506
2 644	1 757	1 718	33200BTILE	569

Benne droite à passage de fourche 500L et 1000L



Capacité	Cotes utiles mm				Cotes hors tout mm		
	L	A	h	h1	L	I	H
500	1 050	1 340	2 145	1 190	1 320	1 475	
1 000	1 200	1 655	2 625	1 340	1 585	1 785	

Cotes fourreaux mm				TI FU	
h2	Ef	Lf	Df	Code	Poids
815	55	155	725	3105OFU	265
820	85	185	800	3110OFU	390

Support BIG BAG



Désignation	Poids	Code Produit	h1 / h2	P1 x P2
	kg		mm	mm
SUPPORT DE BIG BAG COMPACT SECATRI BASIC	95	97420	215 / 135	900 x 1 150

Cotes hors tout			Cotes hors tout		
L1	L2	H	LT	IT	HT
mm	mm	mm	mm	mm	mm
1 270	1 270	1 320	1 305	1 220	375

Tour de lavage pour benne M22



Désignation	Poids à vide	Dimensions hors tout		
	kg	L	I	H
TOUR DE LAVAGE M22	1 200	2,42	2,52	5,86

Benne Autovid 1000 L et 1500 L Crochet Pelican

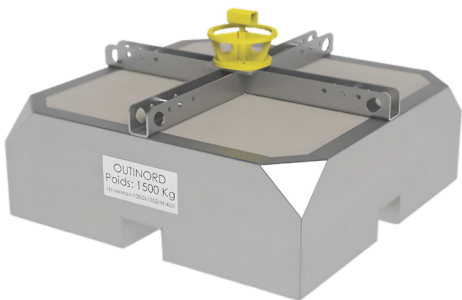


Désignation	CMU	Capacité géométrique	Capacité liquide	Dimensions					LT x IT x HT	Poids à vide tare
				D	h	L	I	H		
AUTOVID PA 1000 L	kg	L	L	mm	mm	mm	mm	mm	mm	kg
	1 800	1 080	585	900	545	2 180	1 230	2 200	2 180 x 1 230 x 1 120	265

Lève palette 2T+250



Lest béton 1 500kg



SERVICES

TRANSPORT

OXILOC propose son propre service de transport pour la livraison et la récupération de matériel sur la Gironde et les départements limitrophes grâce à notre flotte de camion grue 26T et 3T5.

Nous travaillons également avec des transporteurs en véhicule 30 m³, 40 m³ et 50 m³.

Grâce à notre obtention de la capacité professionnelle de transport de matériel, nous pouvons désormais réaliser le **transport de marchandise appartenant à nos clients** en Gironde et en Nouvelle-Aquitaine.

N'hésitez pas à faire appel à nous pour tous vos transports.



SERVICES

BUREAU D'ÉTUDES

Notre bureau d'études répond aux demandes de coffrage, échafaudage, étaielement et sécurité.

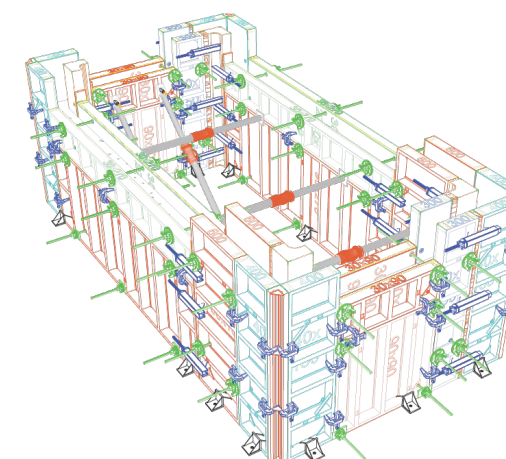
Nous analysons la faisabilité de votre projet en apportant notre expertise. Grâce à cela, nous pourrions vous proposer un accompagnement et vous recommander sur le choix de matériels pour la réalisation de vos travaux.

Contactez **Loïc BOULZENNEC** pour plus d'informations :

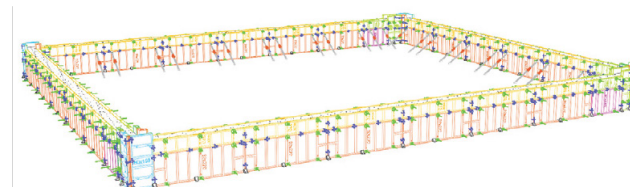
Par téléphone : 06 40 23 42 67

Par mail : be@oxiloc.fr

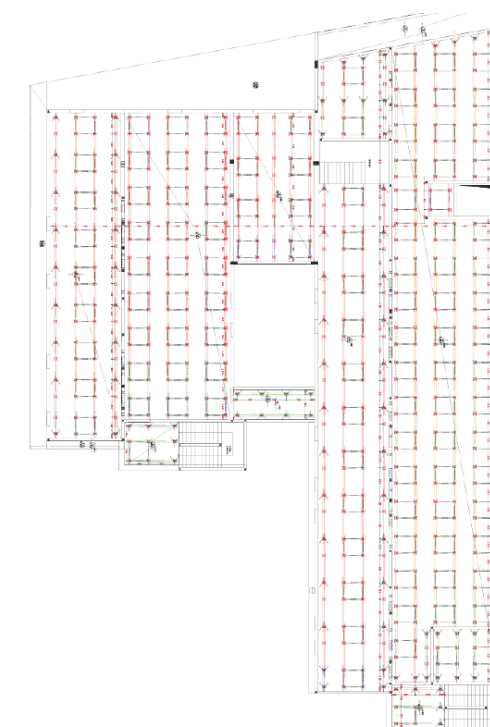
Plan de coffrage



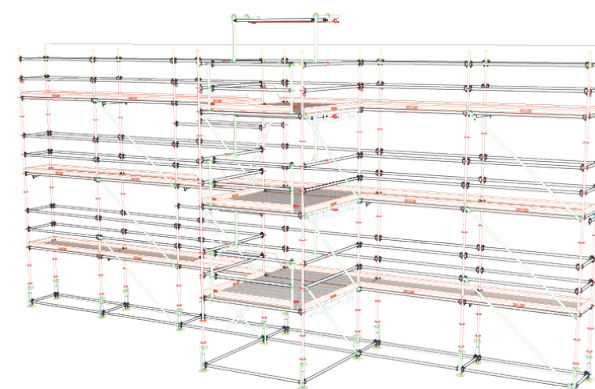
Plan de coffrage



Plan d'étaielement



Plan d'échafaudage





Nous contacter :

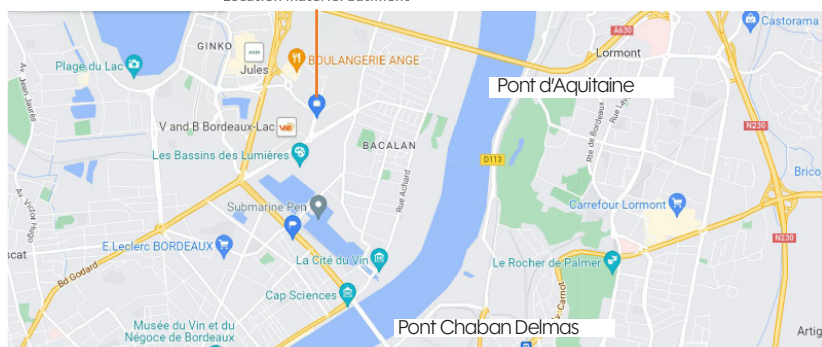
21 rue Bertrand Balguerrie - 33520 BRUGES

Mail : contact@oxiloc.fr

Téléphone : 05 57 82 60 35

<https://oxiloc.fr>

Notre société est ouverte du : **lundi au jeudi de 7h30 à 12h30** et de **13h30 à 18h le vendredi de 7h30 à 12h30** et de **13h30 à 17h**



SAS au capital de 30 000 euros - Siège social : 21 Rue Bertrand Balguerrie - 33520 BRUGES RCS BORDEAUX : 910934892 - TVA : FR 20910934892 - SIRET : 910 934 892 00035